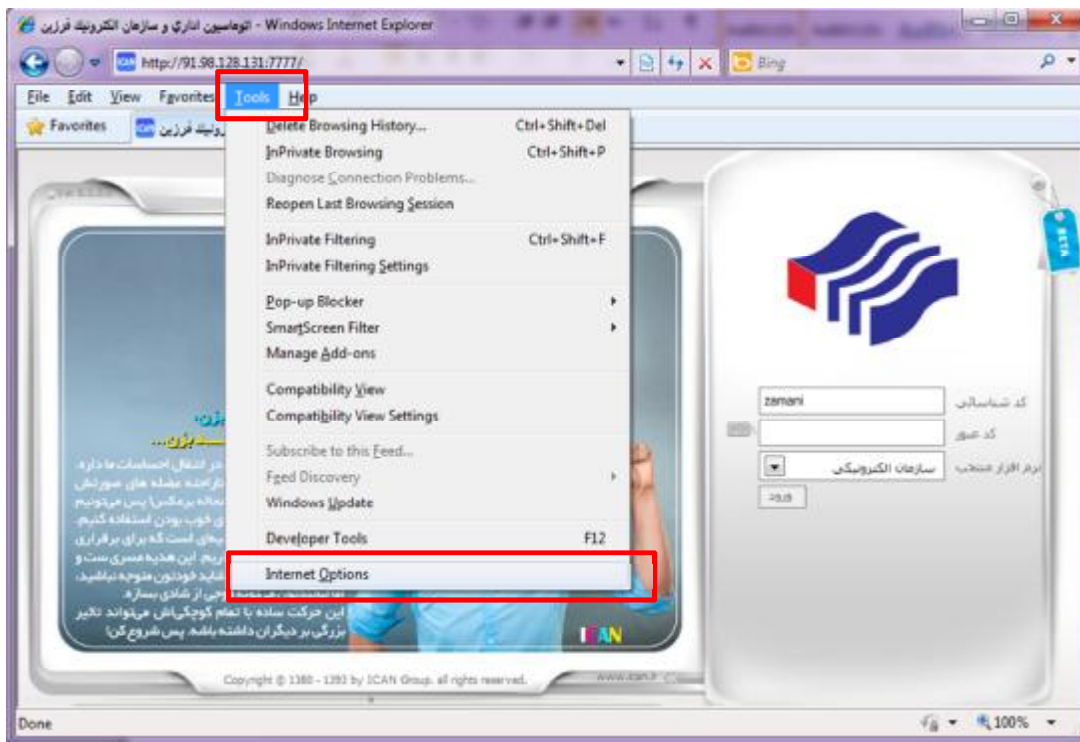
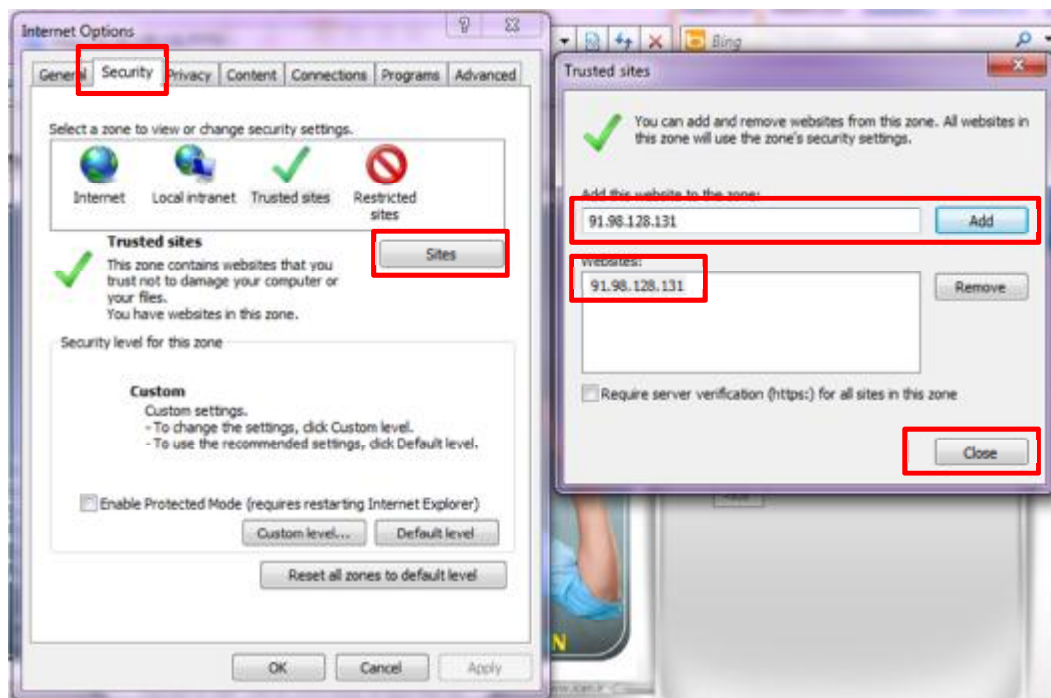


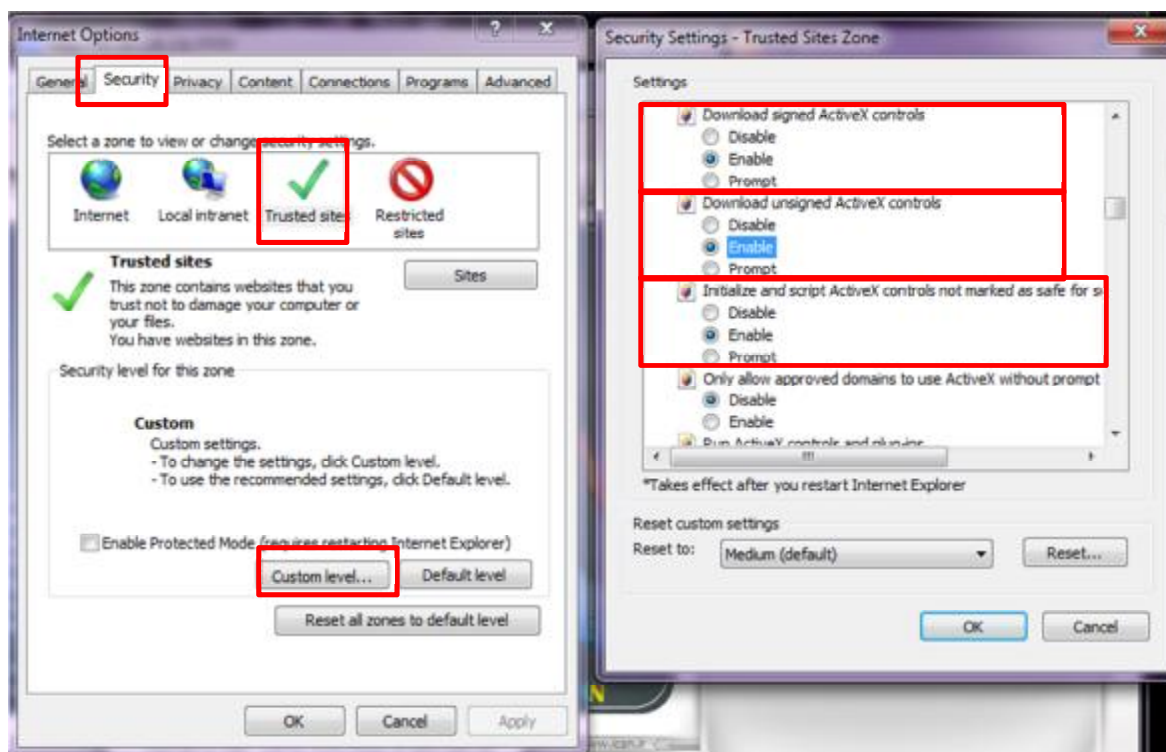
ابتدا از طریق سایت شرکت ([www.savehcement.com](http://www.savehcement.com)) بر روی لینک اتوماسیون کلیک کنید تا وارد صفحه ی ورود اولیه اتوماسیون اداری بشوید. سپس تنظیمات زیر را قبل از ورود به برنامه انجام دهید. (دقت نمایید فعلا سایت را با نرم افزار Internet Explorer باز نمایید )



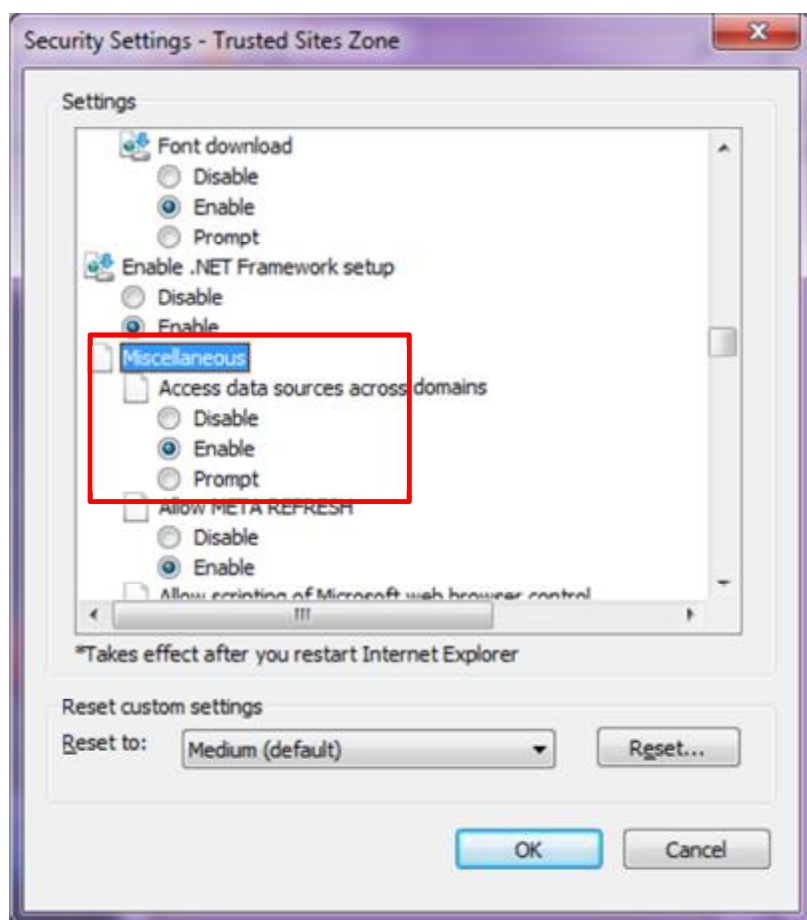
از منوی Tools وارد Internet Option بشوید. وارد تب Security بشوید و بر روی Trusted Site کلیک نمایید.

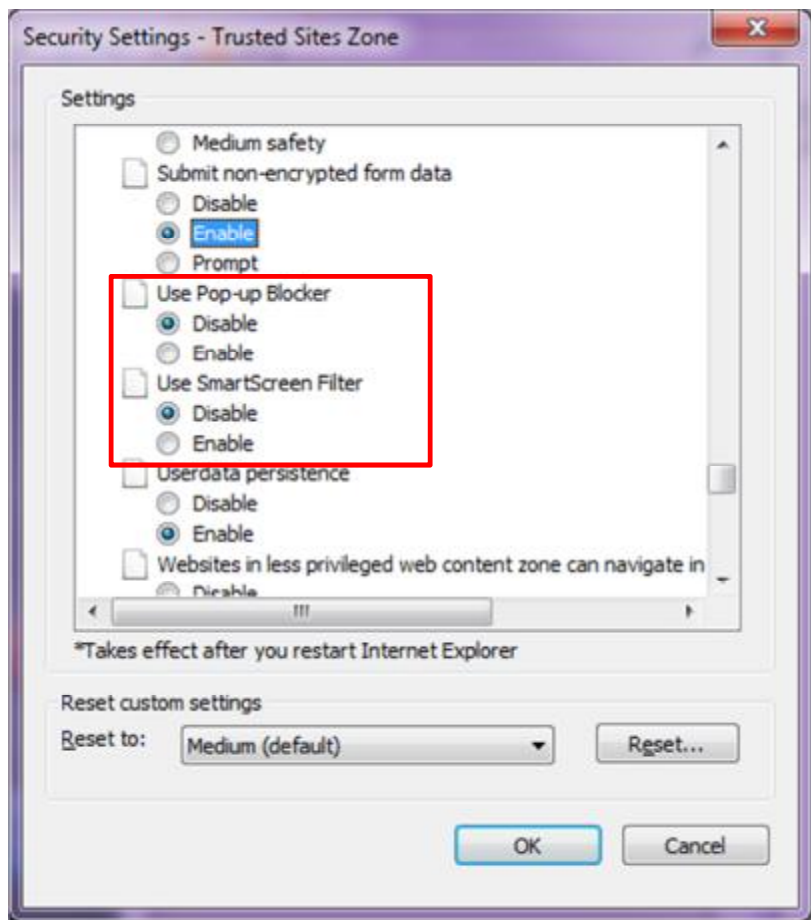


سپس بر روی دکمه ی Site کلیک کنید و در صفحه ی باز شده مانند نمونه عدد (91.98.128.131) را وارد نمایید.

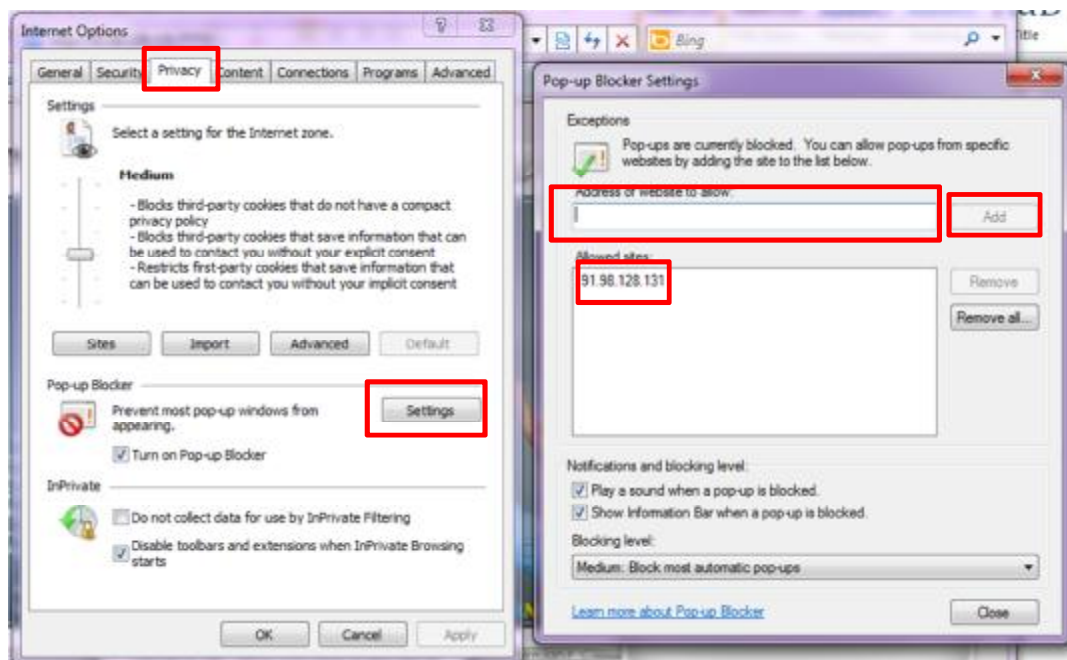


در ادامه بعد از بستن صفحه ی قبلی مجدد Trusted Site را انتخاب نمایید و بر روی دکمه ی ... Custom level کلیک کنید و موارد مشخص شده در تصویر را Enable کنید.

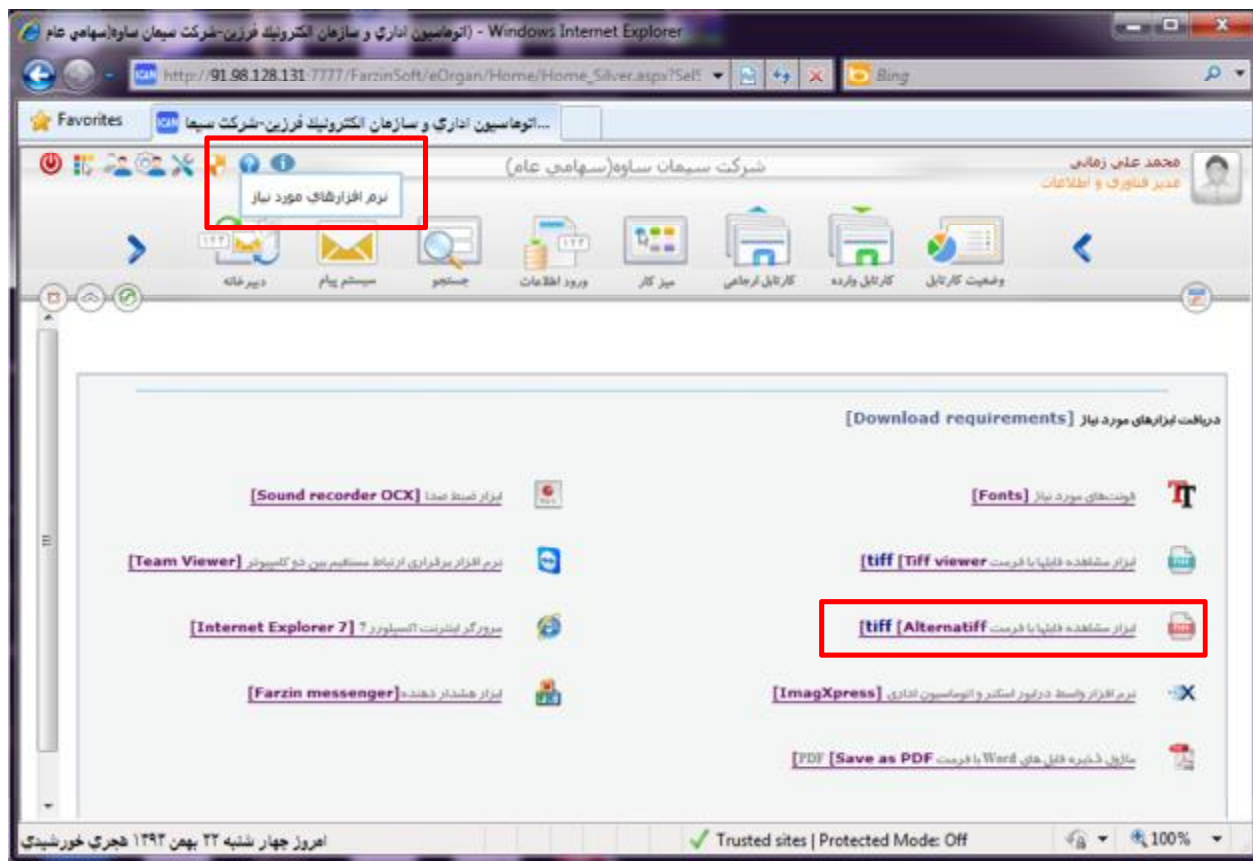




در ادامه دو مورد مشخص شده در تصویر بالا را نیز می بایست Disable کنید.



در ادامه وارد تب Privacy بشوید و بر روی کمه ی Setting کلیک کنید و مانند شکل بالا آدرس داده شده وارد و Add نمایید. سپس یک بار به صورت کامل نرم افزار (Internet Explorer) IE را بسته و مجد باز نمایید و وارد سایت و وارد اتوماسیون اداری شوید. جهت نمایش تصاویر اسکن شده در اتوماسیون اداری می توانید بعد از وارد شدن در نرم افزار همانند تصویر زیر از قسمت نرم افزار های مورد نیاز برنامه ی از برنامه ی ابزار مشاهده فایلها با فرمت [\[Alternatiff\]](#) استفاده کنید.



محمد علی زمانی  
واحد IT  
سیمان ساوه